

- NA RYSUNKU PRZEDSTAWIONO PRZYKŁADOWĄ ARANŻACJĘ POMIESZCZEŃ.

- WYMIARY I POWIERZCHNIĘ POMIESZCZEŃ, INSTALACJE WRYLOWANO NA PODSTAWIE PROJEKTU WYKONAWCZEGO.

- PODANE WYMIARY POMIESZCZEŃ (w cm) SĄ WYMIARAMI W ŚWIETLE ŚCIAN SUROWYCH (BEZ UWZGLĘDNIENIA TYNKÓW).

- POWIERZCHNIA MIESZKAŃ JEST LICZONA W ŚWIETLE ŚCIAN W STANIE WYKONCZONYM (TYNK ±2cm) wg NORMY PN-ISO 9836:1997.

- DO POWIERZCHNI UŻYTKOWEJ WLICZONO POWIERZCHNIĘ POD ŚCIANKAMI DZIAŁOWYMI JAKO ELEMENTAMI NADAJĄCYMI SIĘ DO DEMONTAŻU

- MOGĄ WYSTĄPIĆ NIEWIELKIE RÓŻNICE POMIĘDZY WYMIARAMI I POWIERZCHNIĄ UŻYTKOWĄ ZAPROJEKTOWANĄ A WYMIARAMI I POWIERZCHNIĄ UŻYTKOWĄ UZYSKANĄ PO OBIARZE POWYKONAWCZYM.

KARTA KATALOGOWA MA CHARAKTER WYŁĄCZNIE INFORMACYJNY

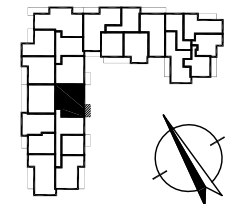


ZESPÓŁ MIESZKANIOWY
WIELORODZINNY

"EOLIAN PARK"

ul. Ryżowa
WARSZAWA - URSUS

BUDYNEK A1 - SALINA
II PIĘTRO



KONDYGNACJA MIESZK. NR

Parter	-
I Piętro	-
II Piętro	SAL-2-20
III Piętro	-
IV Piętro	-
V Piętro	-
VI Piętro	-

Pow. użytkowa **67,87m²**
mieszkanie 3 pokojowe

⑦ Balkon	7,01 m ²
① POKÓJ DZIENNY Z ANEKSEM KUCH.	22,56 m ²
② PRZEDPOKÓJ	11,56 m ²
③ ŁAZIENKA	5,98 m ²
④ POKÓJ	14,37 m ²
⑤ POKÓJ	9,28 m ²
⑥ GARDEROBA	2,23 m ²

powierzchnia pod ściankami
działowymi (elementy nadające
się do demontażu) 1,89 m²

Opracowanie : SPAZZIOdesign

SKALA 1 : 50
format wydruku: A3