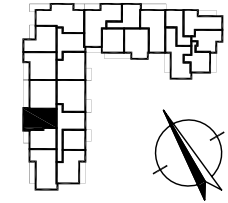
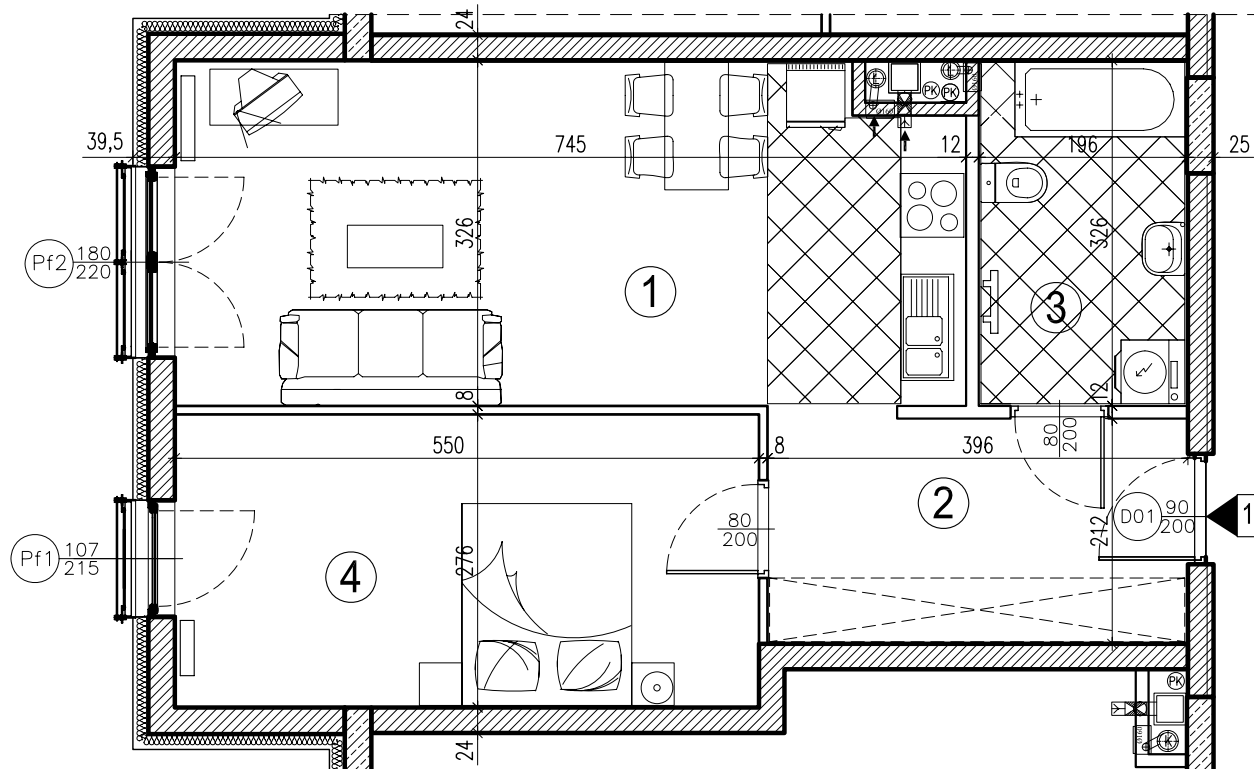


ZESPÓŁ MIESZKANIOWY
WIELORODZINNY
"EOLIAN PARK"
ul. Ryżowa
WARSZAWA - URSUS

BUDYNEK A1 - SALINA
II PIĘTRO



KONDYGNACJA	MIESZK. NR
Parter	-
I Piętro	-
II Piętro	SAL-2-18
III Piętro	-
IV Piętro	-
V Piętro	-
VI Piętro	-



Pow. użytkowa 53,70m²
mieszkanie 2 pokojowe

① POKÓJ DZIENNY Z ANEKSEM KUCH.	23,25 m ²
② PRZEDPOKÓJ	8,34 m ²
③ ŁAZIENKA	6,20 m ²
④ POKÓJ	14,85 m ²

powierzchnia pod ściankami
działowymi (elementy nadające
się do demontażu) 1,06 m²

- NA RYSUNKU PRZEDSTAWIONO PRZYKŁADOWĄ ARANŻACJĘ POMIESZCZEŃ.
- WYMIARY I POWIERZCHNIĘ POMIESZCZEŃ, INSTALACJE WRYSOWANO NA PODSTAWIE PROJEKTU WYKONAWCZEGO.
- PODANE WYMIARY POMIESZCZEŃ (w cm) SĄ WYMIARAMI W ŚWIETLE ŚCIAN SUROWYCH (BEZ UWZGLĘDNIENIA TYNKÓW).
- POWIERZCHNIA MIESZKAŃ JEST LICZONA W ŚWIETLE ŚCIAN W STANIE WYKOŃCZONYM (TYNK ±2cm) wg NORMY PN-ISO 9836:1997.
- DO POWIERZCHNI UŻYTKOWEJ WLICZONO POWIERZCHNIĘ POD ŚCIANKAMI DZIAŁOWYMI JAKO ELEMENTAMI NADAJĄCYMI SIĘ DO DEMONTAŻU
- MOGĄ WYSTĄPIĆ NIEWIELKIE RÓŻNICE POMIĘDZY WYMIARAMI I POWIERZCHNIĄ UŻYTKOWĄ ZAPROJEKTOWANĄ A WYMIARAMI I POWIERZCHNIĄ UŻYTKOWĄ UZYSKANĄ PO OBIARZE POWYKONAWCZYM.