

- NA RYSUNKU PRZEDSTAWIONO PRZYKŁADOWĄ ARANŻACJĘ POMIESZCZEŃ.

- WYMIARY I POWIERZCHNIĘ POMIESZCZEŃ, INSTALACJE WRYSOWANO NA PODSTAWIE PROJEKTU WYKONAWCZEGO.

- PODANE WYMIARY POMIESZCZEŃ (w cm) SĄ WYMIARAMI W ŚWIETLE ŚCIAN SUROWYCH (BEZ UWZGLĘDNIENIA TYNKÓW).

- POWIERZCHNIA MIESZKAŃ JEST LICZONA W ŚWIETLE ŚCIAN W STANIE WYKOŃCZONYM (TYNK  $\pm 2$ cm) wg NORMY PN-ISO 9836:1997.

- DO POWIERZCHNI UŻYTKOWEJ WŁICZONO POWIERZCHNIĘ POD ŚCIANKAMI DZIAŁOWYMI JAKO ELEMENTAMI NADAJĄCYMI SIĘ DO DEMONTAŻU

- MOGĄ WYSTĄPIĆ NIEWIELKIE RÓŻNICE POMIĘDZY WYMIARAMI I POWIERZCHNIĄ UŻYTKOWĄ ZAPROJEKTOWANĄ A WYMIARAMI I POWIERZCHNIĄ UŻYTKOWĄ UZYSKANĄ PO OBMARZE POWYKONAWCZYM.

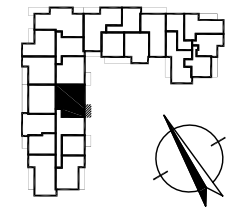


## ZESPÓŁ MIESZKANIOWY WIELORODZINNY

"EOLIAN PARK"

ul. Ryżowa  
WARSZAWA - URSUS

BUDYNEK A1 - SALINA  
I PIĘTRO



KONDYGNACJA MIESZK. NR

Parter	-
I Piętro	SAL-1-13
II Piętro	-
III Piętro	-
IV Piętro	-
V Piętro	-
VI Piętro	-

Pow. użytkowa **67,87m<sup>2</sup>**  
mieszkanie 3 pokojowe

⑦ Balkon	7,01 m <sup>2</sup>
① POKÓJ DZIENNY Z ANEKSEM KUCH.	22,56 m <sup>2</sup>
② PRZEDPOKÓJ	11,56 m <sup>2</sup>
③ ŁAZIENKA	5,98 m <sup>2</sup>
④ POKÓJ	14,37 m <sup>2</sup>
⑤ POKÓJ	9,28 m <sup>2</sup>
⑥ GARDEROBA	2,23 m <sup>2</sup>

powierzchnia pod ściankami  
działowymi (elementy nadające  
się do demontażu) 1,89 m<sup>2</sup>