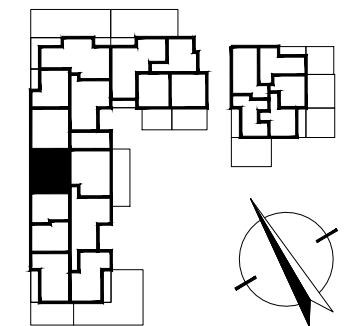


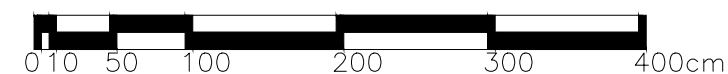
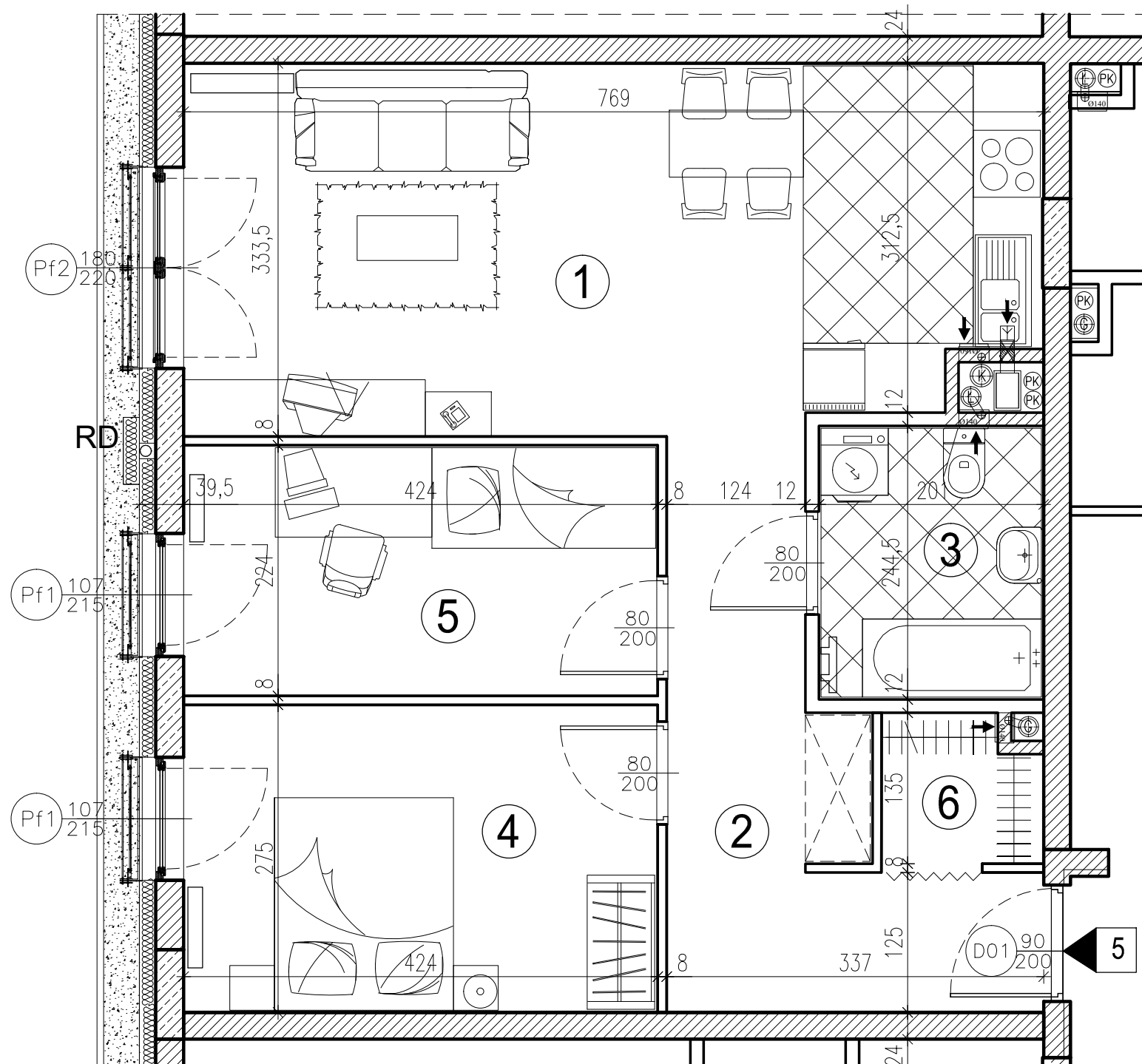
**ZESPÓŁ MIESZKANIOWY
WIELORODZINNY
"EOLIAN PARK"**
ul. Ryżowa
WARSZAWA - URSUS

**BUDYNEK A1 - SALINA
PARTER**



KONDYGNACJA	MIESZK. NR
Parter	SAL-P-5
I Piętro	-
II Piętro	-
III Piętro	-
IV Piętro	-
V Piętro	-
VI Piętro	-

Pow. użytkowa 62,46 m²
mieszkanie 3 pokojowe



- NA RYSUNKU PRZEDSTAWIONO PRZYKŁADOWĄ ARANŻACJĘ POMIESZCZEŃ.
- WYMIARY I POWIERZCHNIĘ POMIESZCZEŃ, INSTALACJE WRYSOWANO NA PODSTAWIE PROJEKTU WYKONAWCZEGO.
- PODANE WYMIARY POMIESZCZEŃ (w cm) SĄ WYMIARAMI W ŚWIETLE ŚCIAN SUROWYCH (BEZ UWZGLĘDNIENIA TYNKÓW).
- POWIERZCHNIA MIESZKAŃ JEST LICZONA W ŚWIETLE ŚCIAN W STANIE WYKOŃCZONYM (TYNK ±2cm) wg NORMY PN-ISO 9836:1997.
- DO POWIERZCHNI UŻYTKOWEJ WLICZONO POWIERZCHNIĘ POD ŚCIANKAMI DZIAŁOWYMI JAKO ELEMENTAMI NADAJĄCYMI SIĘ DO DEMONTAŻU
- MOGĄ WYSTĄPIĆ NIEWIELKIE RÓŻNICE POMIĘDZY WYMIARAMI I POWIERZCHNIĄ UŻYTKOWĄ ZAPROJEKTOWANĄ A WYMIARAMI I POWIERZCHNIĄ UŻYTKOWĄ UZYSKANĄ PO OBIARZE POWYKONAWCZYM.

KARTA KATALOGOWA MA CHARAKTER WYŁĄCZNIE INFORMACYJNY

① POKÓJ DZIENNY Z ANEKSEM KUCH.	24,26 m ²
② PRZEDPOKÓJ	9,54 m ²
③ ŁAZIENKA	4,73 m ²
④ POKÓJ	11,38 m ²
⑤ POKÓJ	9,23 m ²
⑥ GARDEROBA	1,67 m ²

powierzchnia pod ściankami
działowymi (elementy nadające
się do demontażu) 1,65 m²