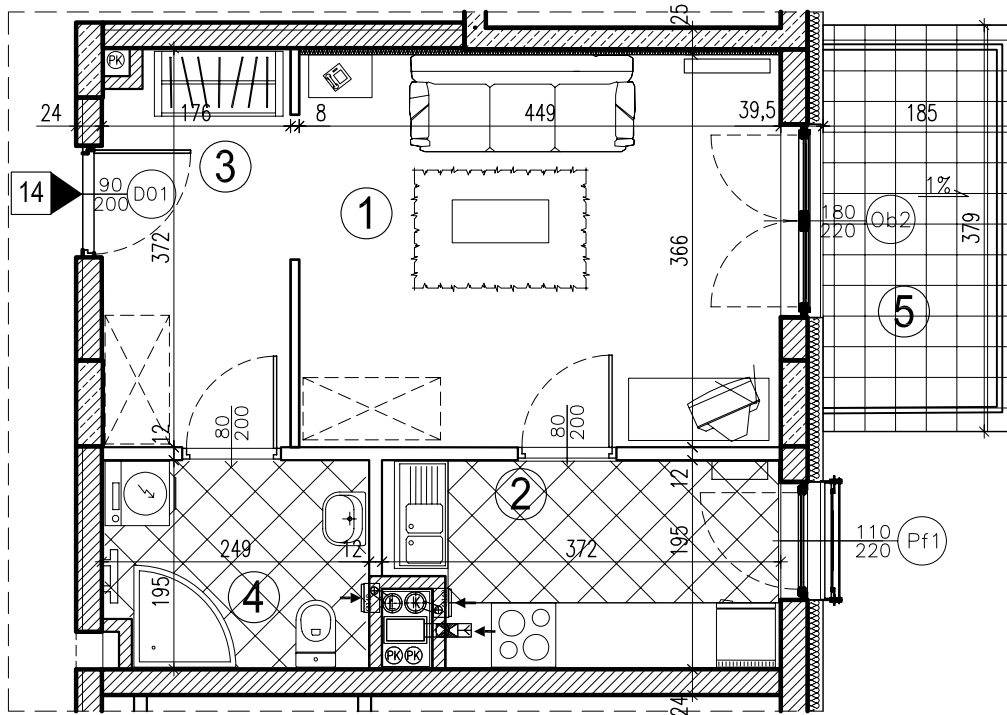
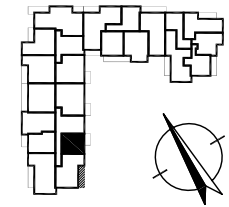


**ZESPÓŁ MIESZKANIOWY
WIELORODZINNY**
"EOLIAN PARK"
**ul. Ryżowa
WARSZAWA - URSUS**
**BUDYNEK A1 - SALINA
II PIĘTRO**


- NA RYSUNKU PRZEDSTAWIONO PRZYKŁADOWĄ ARANŻACJĘ POMIESZCZEŃ.
- WYMIARY I POWIERZCHNIĘ POMIESZCZEŃ, INSTALACJE WRYSOWANO NA PODSTAWIE PROJEKTU WYKONAWCZEGO.
- PODANE WYMIARY POMIESZCZEŃ (w cm) SĄ WYMIARAMI W ŚWIETLE ŚCIAN SUROWYCH (BEZ UWZGLĘDNIENIA TYNKÓW).
- POWIERZCHNIA MIESZKAŃ JEST LICZONA W ŚWIETLE ŚCIAN W STANIE WYKOŃCZONYM (TYNK ±2cm) wg NORMY PN-ISO 9836:1997.
- DO POWIERZCHNI UŻYTKOWEJ WŁICZONO POWIERZCHNIĘ POD ŚCIANKAMI DZIAŁOWYMI JAKO ELEMENTAMI NADAJĄCYMI SIĘ DO DEMONTAŻU
- MOGĄ WYSTĄPIĆ NIEWIELKIE RÓŻNICE POMIĘDZY WYMIARAMI I POWIERZCHNIĄ UŻYTKOWĄ ZAPROJEKTOWANĄ A WYMIARAMI I POWIERZCHNIĄ UŻYTKOWĄ UZYSKANĄ PO OBMARZE POWYKONAWCZYM.

KARTA KATALOGOWA MA CHARAKTER WYŁĄCZNIE INFORMACYJNY

KONDYGNACJA	MIESZK. NR
Parter	-
I Piętro	-
II Piętro	SAL-2-14
III Piętro	-
IV Piętro	-
V Piętro	-
VI Piętro	-

Pow. użytkowa 34,30m²
 mieszkanie 1 pokojowe

⑤ Balkon	7,01 m ²
① POKÓJ DZIENNY	16,11 m ²
② KUCHNIA	6,51 m ²
③ PRZEDPOKÓJ	6,30 m ²
④ ŁAZIENKA	4,55 m ²

 powierzchnia pod ściankami
 działowymi (elementy nadające
 się do demontażu) 0,83 m²