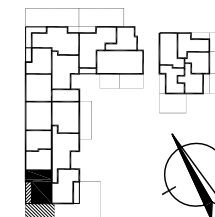


**ZESPÓŁ MIESZKANIOWY  
WIELORODZINNY  
"EOLIAN PARK"  
ul. Ryżowa  
WARSZAWA - URSUS**

**BUDYNEK A1 - SALINA  
PARTER**

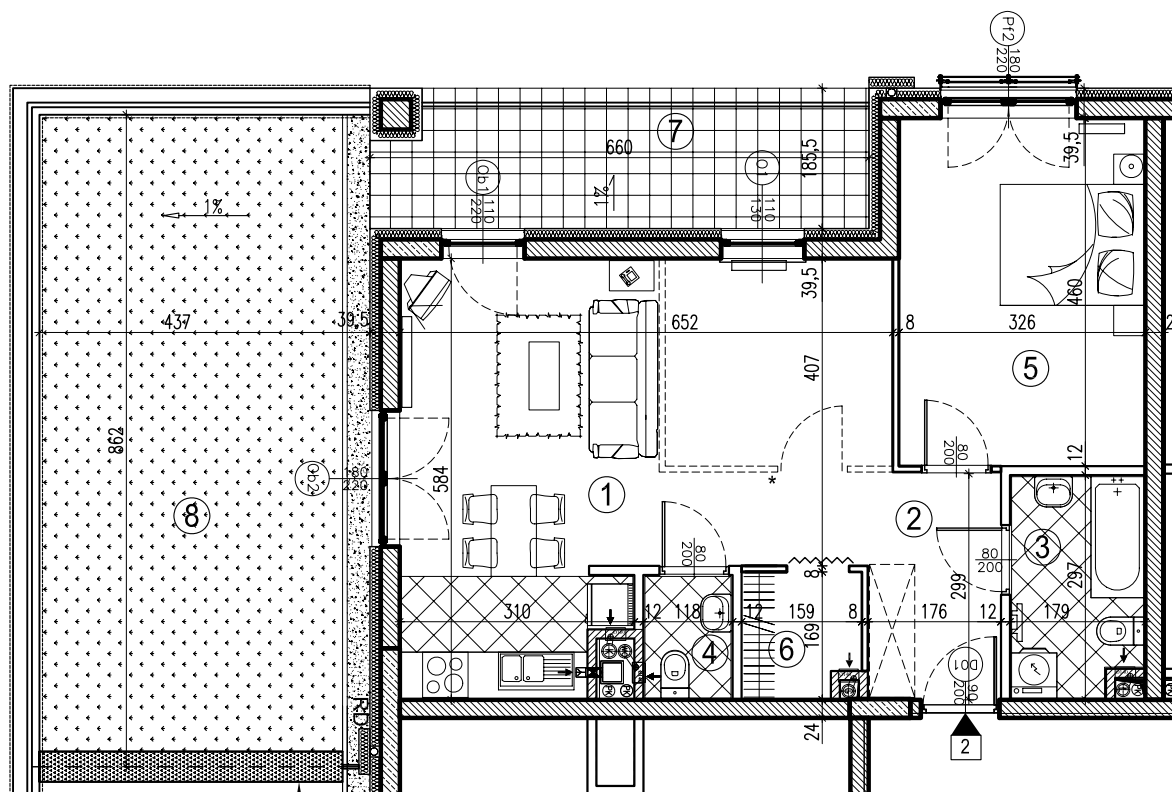


KONDYGNACJA	MIESZK. NR
Parter	SAL-P-2
I Piętro	-
II Piętro	-
III Piętro	-
IV Piętro	-
V Piętro	-
VI Piętro	-

**Pow. użytkowa 60,71m<sup>2</sup>**  
mieszkanie 2 pokojowe

⑦ Taras	11,76 m <sup>2</sup>
⑧ Ogród	36,94m <sup>2</sup>
① POKÓJ DZIENNY Z ANEKSEM KUCH.	30,48 m <sup>2</sup>
② PRZEDPOKÓJ	5,10 m <sup>2</sup>
③ ŁAZIENKA	4,92 m <sup>2</sup>
④ WC	1,83 m <sup>2</sup>
⑤ POKÓJ	14,70 m <sup>2</sup>
⑥ GARDEROBA	2,38 m <sup>2</sup>

powierzchnia pod ściankami  
działowymi (elementy nadające się  
do demontażu) 1,30 m<sup>2</sup>



PODZIAŁ OGRÓDKÓW LOKATORSKICH  
ELEMENTY ROZDZIELAJĄCE OGRÓDKI  
ZOSTAŁY WYBRANE W TRAKCIE REALIZACJI  
BUDYNKU

\* MOŻLIWOŚĆ WYDZIELENIA ODDZIELNEGO POKOJU O POWIERZCHNI - 8,03 m<sup>2</sup>

- NA RYSUNKU PRZEDSTAWIONO PRZYKŁADOWĄ ARANŻACJĘ POMIESZCZEŃ.
- WYMIARY I POWIERZCHNIĘ POMIESZCZEŃ, INSTALACJE WRYSOWANO NA PODSTAWIE PROJEKTU WYKONAWCZEGO.
- PODANE WYMIARY POMIESZCZEŃ (w cm) SĄ WYMIARAMI W ŚWIETLE ŚCIAN SUROWYCH (BEZ UWZGLĘDNIENIA TYNKÓW).
- POWIERZCHNIA MIESZKAŃ JEST LICZONA W ŚWIETLE ŚCIAN W STANIE WYKOŃCZONYM (TYNK ±2cm) wg NORMY PN-ISO 9836:1997.
- DO POWIERZCHNI UŻYTKOWEJ WLICZONO POWIERZCHNIĘ POD ŚCIANKAMI DZIAŁOWYMI JAKO ELEMENTAMI NADAJĄCYMI SIĘ DO DEMONTAŻU
- MOGĄ WYSTĄPIĆ NIEWIELKIE RÓŻNICE POMIĘDZY WYMIARAMI I POWIERZCHNIĄ UŻYTKOWĄ ZAPROJEKTOWANĄ A WYMIARAMI I POWIERZCHNIĄ UŻYTKOWĄ UZYSKANĄ PO OBIARZE POWYKONAWCZYM.

KARTA KATALOGOWA MA CHARAKTER WYŁĄCZNIE INFORMACYJNY



Opracowanie : SPAZZIOdesign SKALA 1:100