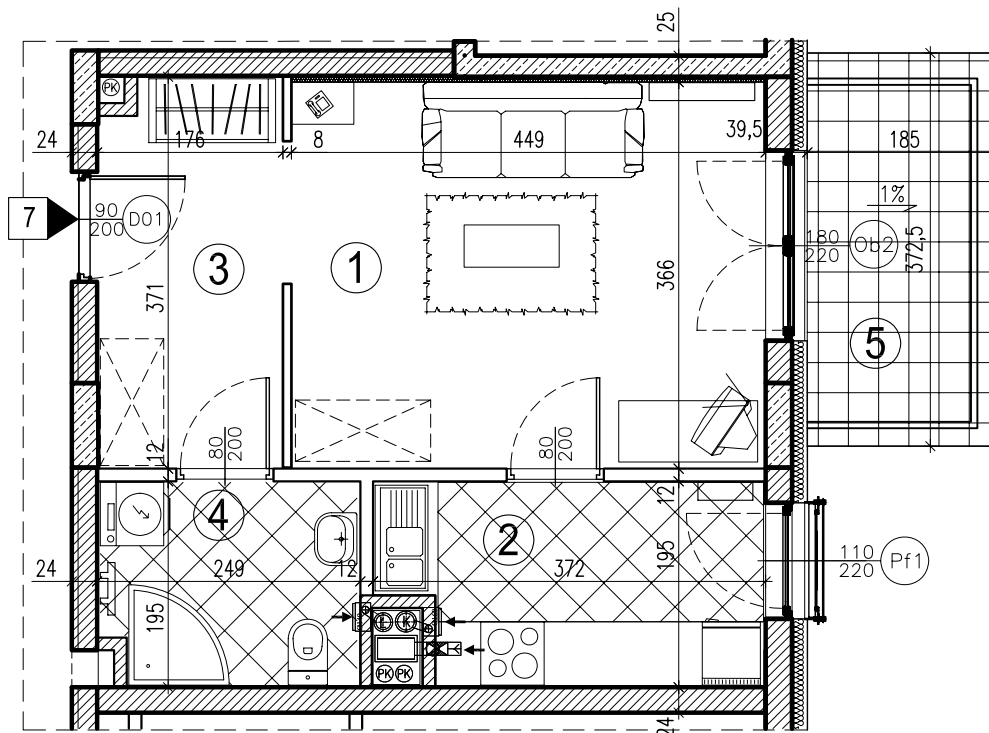
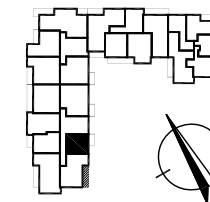


ZESPÓŁ MIESZKANIOWY  
WIELORODZINNY  
"EOLIAN PARK"  
ul. Ryżowa  
WARSZAWA - URSUS

BUDYNEK A1 - SALINA  
I PIĘTRO



KONDYGNACJA	MIESZK. NR
Parter	-
I Piętro	SAL-1-7
II Piętro	-
III Piętro	-
IV Piętro	-
V Piętro	-
VI Piętro	-

Pow. użytkowa 34,30m<sup>2</sup>  
mieszkanie 1 pokojowe

⑤ Balkon	7,01 m <sup>2</sup>
① POKÓJ DZIENNY	16,11 m <sup>2</sup>
② KUCHNIA	6,51 m <sup>2</sup>
③ PRZEDPOKÓJ	6,30 m <sup>2</sup>
④ ŁAZIENKA	4,55 m <sup>2</sup>

powierzchnia pod ściankami  
działowymi (elementy nadające  
się do demontażu) 0,83 m<sup>2</sup>

- NA RYSUNKU PRZEDSTAWIONO PRZYKŁADOWĄ ARANŻACJĘ POMIESZCZEŃ.

- WYMIARY I POWIERZCHNIĘ POMIESZCZEŃ, INSTALACJE WRYSOWANO NA PODSTAWIE PROJEKTU WYKONAWCZEGO.

- PODANE WYMIARY POMIESZCZEŃ (w cm) SĄ WYMIARAMI W ŚWIETLE ŚCIAN SUROWYCH (BEZ UWZGLĘDNIENIA TYNKÓW).

- POWIERZCHNIA MIESZKAŃ JEST LICZONA W ŚWIETLE ŚCIAN W STANIE WYKOŃCZONYM (TYNK ±2cm) wg NORMY PN-ISO 9836:1997.

- DO POWIERZCHNI UŻYTKOWEJ WLICZONO POWIERZCHNIĘ POD ŚCIANKAMI DZIAŁOWYMI JAKO ELEMENTAMI NADAJĄCYMI SIĘ DO DEMONTAŻU

- MOGĄ WYSTĄPIĆ NIEWIELKIE RÓŻNICE POMIĘDZY WYMIARAMI I POWIERZCHNIĄ UŻYTKOWĄ ZAPROJEKTOWANĄ A WYMIARAMI I POWIERZCHNIĄ UŻYTKOWĄ UZYSKANĄ PO OBIARZE POWYKONAWCZYM.

KARTA KATALOGOWA MA CHARAKTER WYŁĄCZNIE INFORMACYJNY