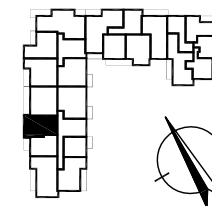
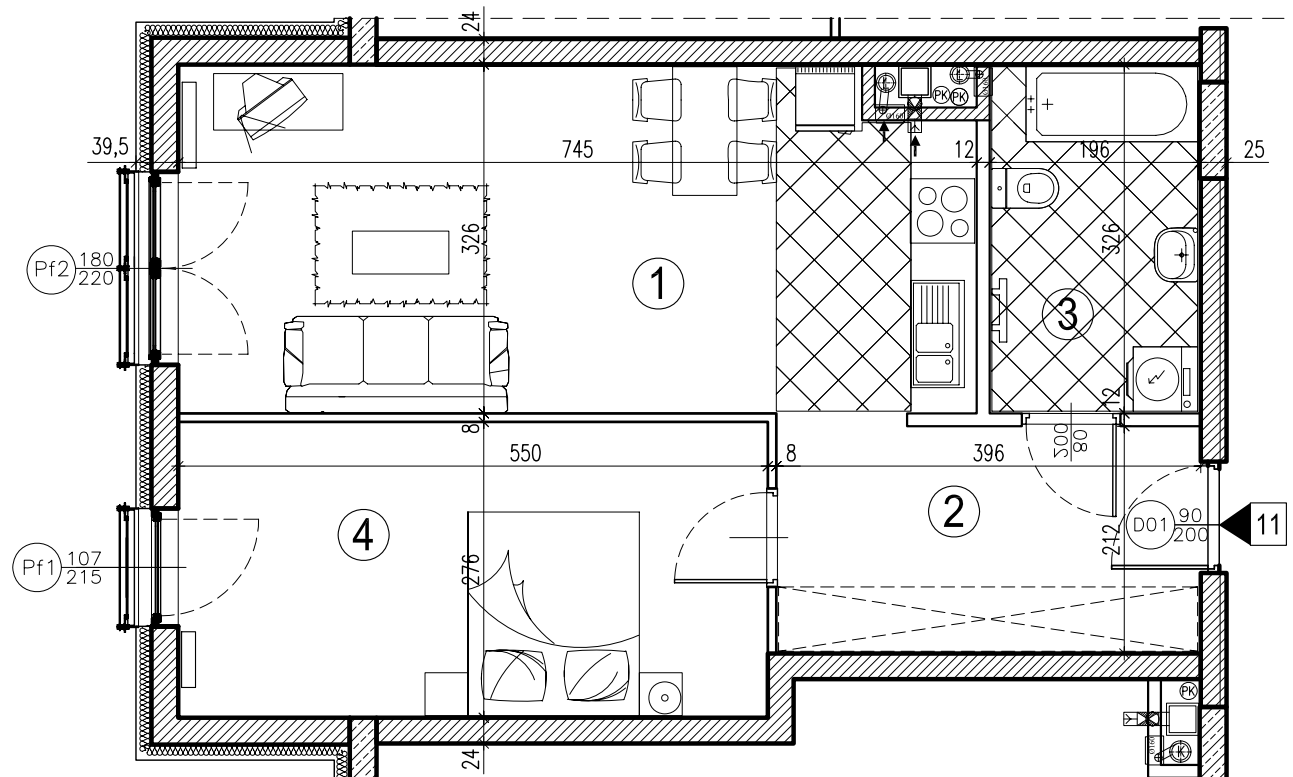


**ZESPÓŁ MIESZKANIOWY
WIELORODZINNY**
"EOLIAN PARK"
*ul. Ryżowa
WARSZAWA - URSUS*
**BUDYNEK A1 - SALINA
I PIĘTRO**

KONDYGNACJA MIESZK. NR

Parter	-
I Piętro	SAL-1-11
II Piętro	-
III Piętro	-
IV Piętro	-
V Piętro	-
VI Piętro	-

Pow. użytkowa 53,70m²
 mieszkanie 2 pokojowe

① POKÓJ DZIENNY Z ANEKSEM KUCH.	23,25 m ²
② PRZEDPOKÓJ	8,34 m ²
③ ŁAZIENKA	6,20 m ²
④ POKÓJ	14,85 m ²

 powierzchnia pod ściankami
 działowymi (elementy nadające
 się do demontażu) 1,06 m²


- NA RYSUNKU PRZEDSTAWIONO PRZYKŁADOWĄ ARANŻACJĘ POMIESZCZEŃ.
 - WYMIARY I POWIERZCHNIĘ POMIESZCZEŃ, INSTALACJE WRYSOWANO NA PODSTAWIE PROJEKTU WYKONAWCZEGO.
 - PODANE WYMIARY POMIESZCZEŃ (w cm) SĄ WYMIARAMI W ŚWIETLE ŚCIAN SUROWYCH (BEZ UWZGLĘDNIENIA TYNKÓW).
 - POWIERZCHNIA MIESZKAN JEST LICZONA W ŚWIETLE ŚCIAN W STANIE WYKONCZONYM (TYNK ±2cm) wg NORMY PN-ISO 9836:1997.
 - DO POWIERZCHNI UŻYTKOWEJ WLICZONO POWIERZCHNIĘ POD ŚCIANKAMI DZIAŁOWYMI JAKO ELEMENTAMI NADAJĄCYMI SIĘ DO DEMONTAŻU
 - MOGĄ WYSTĄPIĆ NIEWIELKIE RÓŻNICE POMIĘDZY WYMIARAMI I POWIERZCHNIĄ UŻYTKOWĄ ZAPROJEKTOWANĄ A WYMIARAMI I POWIERZCHNIĄ UŻYTKOWĄ UZYSKANĄ PO OBIARZE POWYKONAWCZYM.