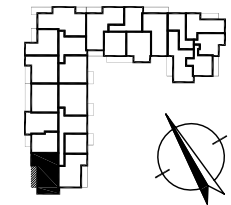


ZESPÓŁ MIESZKANIOWY  
WIELORODZINNY

"EOLIAN PARK"

ul. Ryżowa  
WARSZAWA - URSUS

BUDYNEK A1 - SALINA  
I PIĘTRO



KONDYGNACJA MIESZK. NR

Parter	-
I Piętro	SAL-1-9
II Piętro	-
III Piętro	-
IV Piętro	-
V Piętro	-
VI Piętro	-

Pow. użytkowa 70,99m<sup>2</sup>  
mieszkanie 3 pokojowe

⑧ Balkon	11,76 m <sup>2</sup>
① POKÓJ DZIENNY Z ANEKSEM KUCH.	25,34 m <sup>2</sup>
② PRZEDPOKÓJ	9,56 m <sup>2</sup>
③ ŁAZIENKA	4,92 m <sup>2</sup>
④ WC	1,82 m <sup>2</sup>
⑤ POKÓJ	14,70 m <sup>2</sup>
⑥ POKÓJ	10,54 m <sup>2</sup>
⑦ GARDEROBA	2,37 m <sup>2</sup>

powierzchnia pod ściankami  
działowymi (elementy nadające  
się do demontażu) 1,74 m<sup>2</sup>



- NA RYSUNKU PRZEDSTAWIONO PRZYKŁADOWĄ ARANŻACJĘ POMIESZCZEŃ.
- WYMIARY I POWIERZCHNIE POMIESZCZEŃ, INSTALACJE WRYSOWANO NA PODSTAWIE PROJEKTU WYKONAWCZEGO.
- PODANE WYMIARY POMIESZCZEŃ (w cm) SĄ WYMIARAMI W ŚWIETLE ŚCIAN SUROWYCH (BEZ UWZGLĘDNIENIA TYNKÓW).
- POWIERZCHNIA MIESZKAŃ JEST LICZONA W ŚWIETLE ŚCIAN W STANIE WYKOŃCZONYM (TYNK ±2cm) wg NORMY PN-ISO 9836:1997.
- DO POWIERZCHNI UŻYTKOWEJ WLICZONO POWIERZCHNIĘ POD ŚCIANKAMI DZIAŁOWYMI JAKO ELEMENTAMI NADAJĄCYMI SIĘ DO DEMONTAŻU
- MOGĄ WYSTĄPIĆ NIEWIELKIE RÓŻNICE POMIĘDZY WYMIARAMI I POWIERZCHNIĄ UŻYTKOWĄ ZAPROJEKTOWANĄ A WYMIARAMI I POWIERZCHNIĄ UŻYTKOWĄ UZYSKANĄ PO OBIARZE POWYKONAWCZYM.

KARTA KATALOGOWA MA CHARAKTER WYŁĄCZNIE INFORMACYJNY

