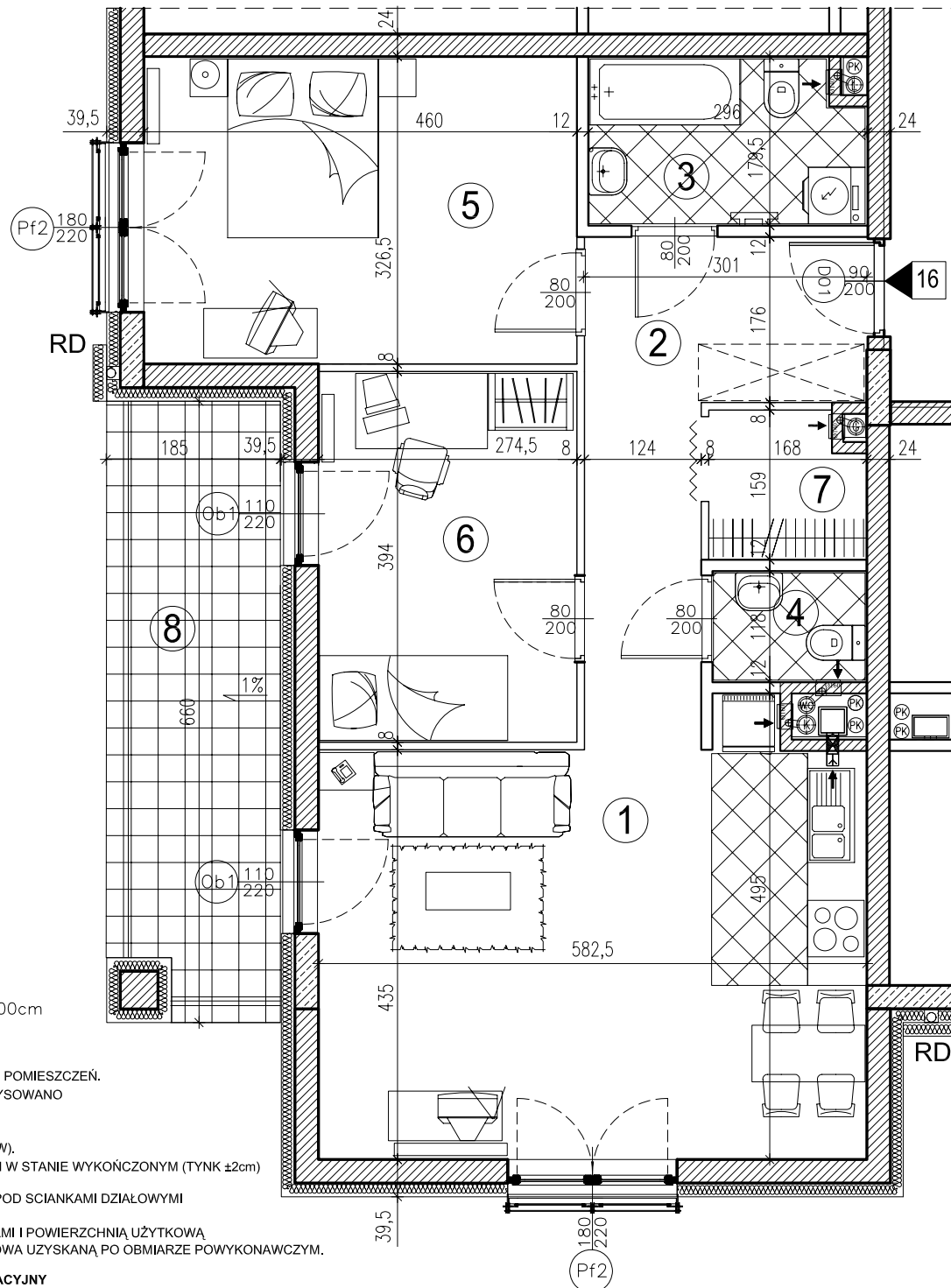


WYSOKOŚĆ MIESZKANIA: 269cm



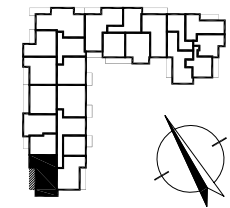
- NA RYSUNKU PRZEDSTAWIONO PRZYKŁADOWĄ ARANŻACJĘ POMIESZCZEŃ.
- WYMIARY I POWIERZCHNIĘ POMIESZCZEŃ, INSTALACJE WRYSOWANO NA PODSTAWIE PROJEKTU WYKONAWCZEGO.
- PODANE WYMIARY POMIESZCZEŃ (w cm) SĄ WYMIARAMI W ŚWIETLE ŚCIAN SUROWYCH (BEZ UWZGLĘDNIENIA TYNKÓW).
- POWIERZCHNIA MIESZKAŃ JEST LICZONA W ŚWIETLE ŚCIAN W STANIE WYKOŃCZONYM (TYNK ±2cm) wg NORMY PN-ISO 9836:1997.
- DO POWIERZCHNI UŻYTKOWEJ WLICZONO POWIERZCHNIĘ POD SCIANKAMI DZIAŁOWYMI JAKO ELEMENTAMI NADAJĄCYMI SIĘ DO DEMONTAŻU
- MOGĄ WYSTĄPIĆ NIEWIELKIE RÓŻNICE POMIĘDZY WYMIARAMI I POWIERZCHNIĄ UŻYTKOWĄ ZAPROJEKTOWANĄ A WYMIARAMI I POWIERZCHNIĄ UŻYTKOWĄ UZYSKANĄ PO OBIARZE POWYKONAWCZYM.

KARTA KATALOGOWA MA CHARAKTER WYŁĄCZNIE INFORMACYJNY



ZESPÓŁ MIESZKANIOWY
WIELORODZINNY
"EOLIAN PARK"
ul. Ryżowa
WARSZAWA - URSUS

BUDYNEK A1 - SALINA
II PIĘTRO



KONDYGNACJA	MIESZK. NR
Parter	-
I Piętro	-
II Piętro	SAL-2-16
III Piętro	-
IV Piętro	-
V Piętro	-
VI Piętro	-

Pow. użytkowa 70,99m²
mieszkanie 3 pokojowe

⑧ Balkon	11,76 m ²
① POKÓJ DZIENNY Z ANEKSEM KUCH.	25,34 m ²
② PRZEDPOKÓJ	9,56 m ²
③ ŁAZIENKA	4,92 m ²
④ WC	1,82 m ²
⑤ POKÓJ	14,70 m ²
⑥ POKÓJ	10,54 m ²
⑦ GARDEROBA	2,37 m ²

powierzchnia pod ściankami
działowymi (elementy nadające
się do demontażu) 1,74 m²