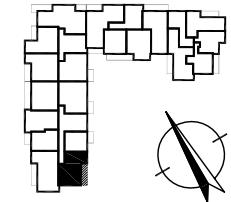




ZESPÓŁ MIESZKANIOWY
WIELORODZINNY
"EOLIAN PARK"
ul. Ryżowa
WARSZAWA - URSUS

BUDYNEK A1 - SALINA
II PIĘTRO

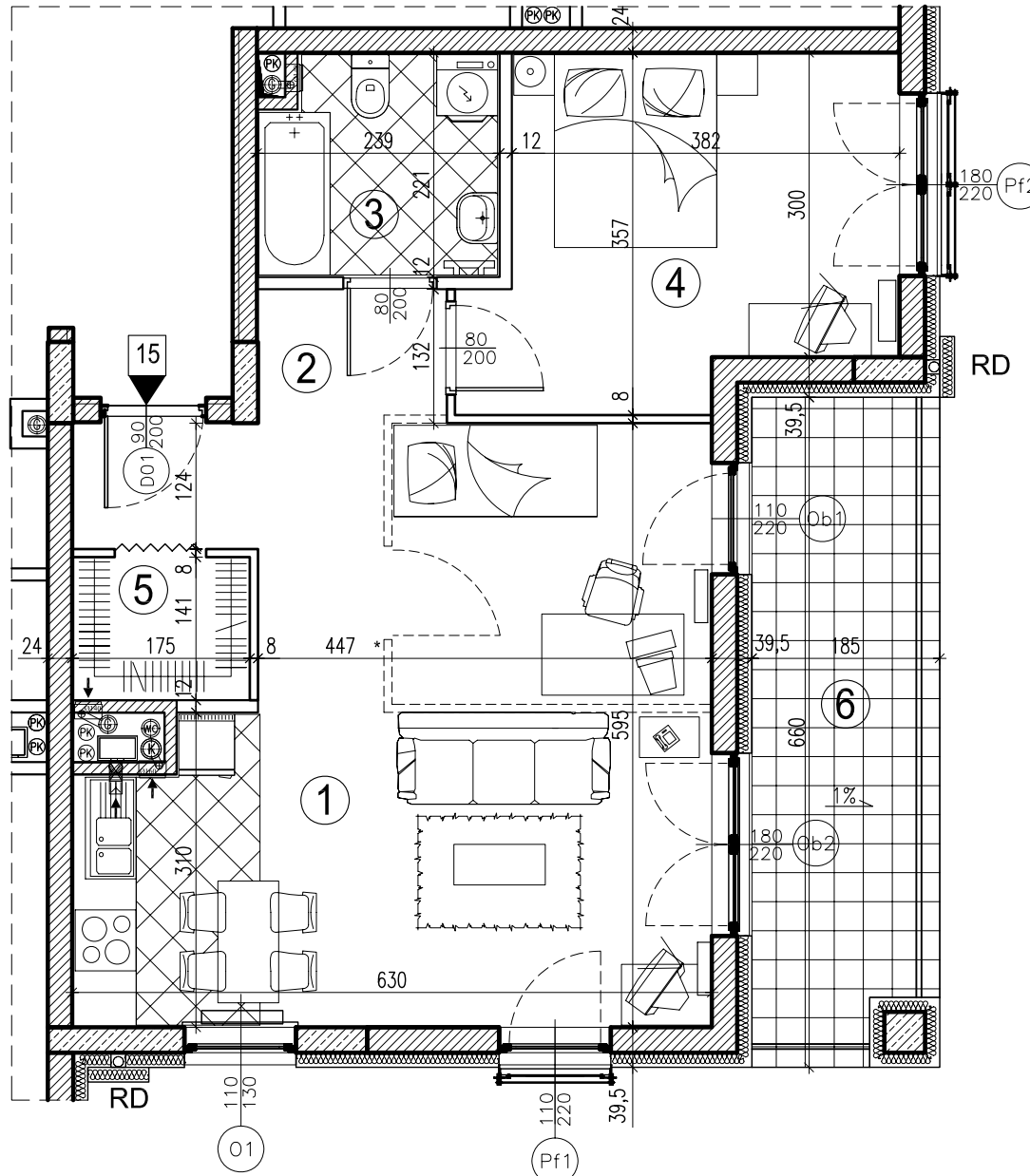


KONDYGNACJA	MIESZK. NR
Parter	-
I Piętro	-
II Piętro	SAL-2-15
III Piętro	-
IV Piętro	-
V Piętro	-
VI Piętro	-

Pow. użytkowa **56,88m²**
mieszkanie 2 pokoje

⑥ Balkon	11,73 m ²
① POKÓJ DZIENNY Z ANEKSEM KUCH.	30,06 m ²
② PRZEDPOKÓJ	5,72 m ²
③ ŁAZIENKA	4,87 m ²
④ POKÓJ	12,95 m ²
⑤ GARDEROBA	2,34 m ²

powierzchnia pod ściankami
działowymi (elementy nadające się
do demontażu) 0,94m²



- NA RYSUNKU PRZEDSTAWIONO PRZYKŁADOWĄ ARANŻACJĘ POMIESZCZEŃ.
- WYMIARY I POWIERZCHNIĘ POMIESZCZEŃ, INSTALACJE WRYSOWANO NA PODSTAWIE PROJEKTU WYKONAWCZEGO.
- PODANE WYMIARY POMIESZCZEŃ (w cm) SĄ WYMIARAMI W ŚWIETLE ŚCIAN SUROWYCH (BEZ UWZGLĘDNIENIA TYNKÓW).
- POWIERZCHNIA MIESZKAŃ JEST LICZONA W ŚWIETLE ŚCIAN W STANIE WYKOŃCZONYM (TYNK ±2cm) wg NORMY PN-ISO 9836:1997.
- DO POWIERZCHNI UŻYTKOWEJ WLICZONO POWIERZCHNIĘ POD ŚCIANKAMI DZIAŁOWYMI JAKO ELEMENTAMI NADAJĄCYMI SIĘ DO DEMONTAŻU
- MOGĄ WYSTĄPIĆ NIEWIELKIE RÓŻNICE POMIĘDZY WYMIARAMI I POWIERZCHNIĄ UŻYTKOWĄ ZAPROJEKTOWANĄ A WYMIARAMI I POWIERZCHNIĄ UŻYTKOWĄ UZYSKANĄ PO OBMARZE POWYKONAWCZYM.

* MOZLIWOŚĆ WYDZIELENIA ODDZIELNEGO POKOJU O POW. ~8,47m²

