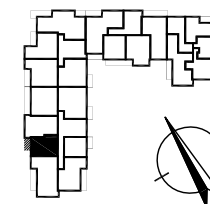
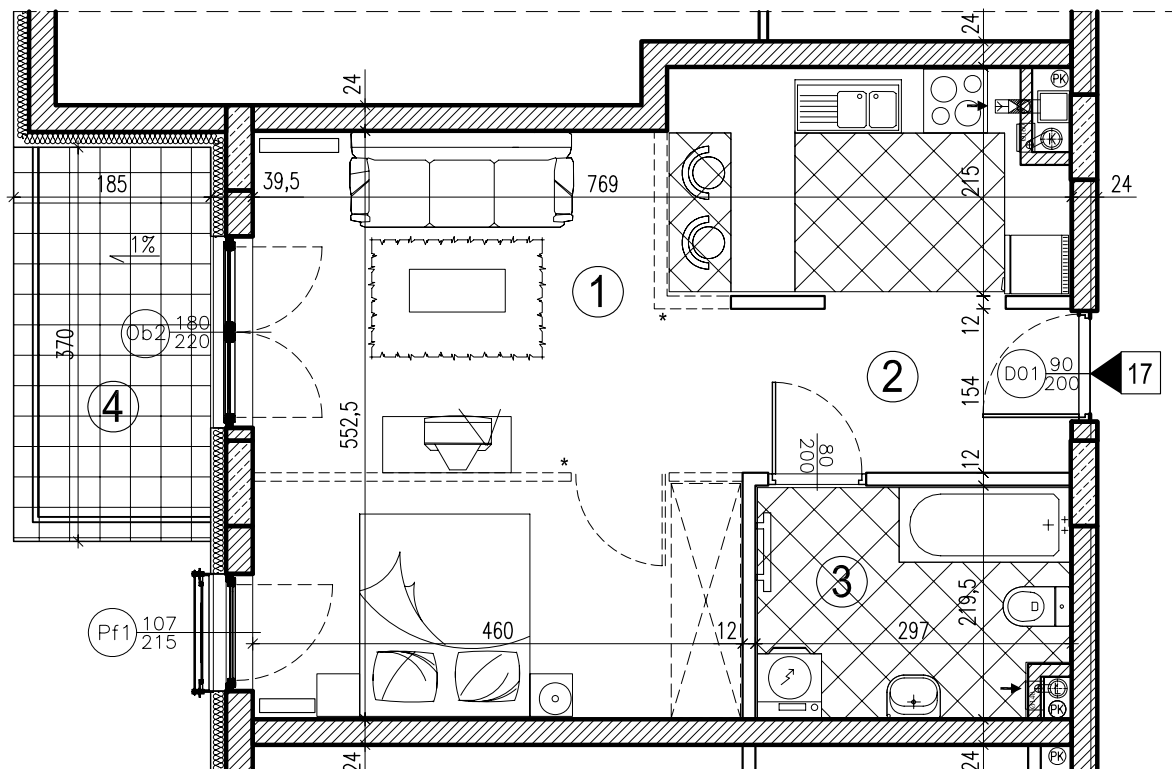


**ZESPÓŁ MIESZKANIOWY
WIELORODZINNY**
"EOLIAN PARK"
ul. Ryżowa
WARSZAWA - URSUS
**BUDYNEK A1 - SALINA
II PIĘTRO**


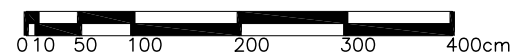
KONDYGNACJA	MIESZK. NR
Parter	-
I Piętro	-
II Piętro	SAL-2-17
III Piętro	-
IV Piętro	-
V Piętro	-
VI Piętro	-



* MOŻLIWOŚĆ WYDZIELENIA KUCHNI ORAZ ODRĘBNEGO POKOJU

- NA RYSUNKU PRZEDSTAWIONO PRZYKŁADOWĄ ARANŻACJĘ POMIESZCZEŃ.
- WYMIARY I POWIERZCHNIĘ POMIESZCZEŃ, INSTALACJE WRYSOWANO NA PODSTAWIE PROJEKTU WYKONAWCZEGO.
- PODANE WYMIARY POMIESZCZEŃ (w cm) SĄ WYMIARAMI W ŚWIETLE ŚCIAN SUROWYCH (BEZ UWZGLĘDNIENIA TYNKÓW).
- POWIERZCHNIA MIESZKAŃ JEST LICZONA W ŚWIETLE ŚCIAN W STANIE WYKOŃCZONYM (TYNK ± 2 cm) wg NORMY PN-ISO 9836:1997.
- DO POWIERZCHNI UŻYTKOWEJ WLICZONO POWIERZCHNIĘ POD ŚCIANKAMI DZIAŁOWYMI JAKO ELEMENTAMI NADAJĄCYMI SIĘ DO DEMONTAŻU
- MOGĄ WYSTĄPIĆ NIEWIELKIE RÓŻNICE POMIĘDZY WYMIARAMI I POWIERZCHNIĄ UŻYTKOWĄ ZAPROJEKTOWANĄ A WYMIARAMI I POWIERZCHNIĄ UŻYTKOWĄ UZYSKANĄ PO OBIARZE POWYKONAWCZYM.

KARTA KATALOGOWA MA CHARAKTER WYŁĄCZNIE INFORMACYJNY



Pow. użytkowa 43,15m²
mieszkanie 1 pokojowe

④ Balkon	6,84 m ²
① POKÓJ DZIENNY Z ANEKSEM KUCH.	31,47 m ²
② PRZEDPOKÓJ	4,90 m ²
③ ŁAZIENKA	6,09 m ²

powierzchnia pod ściankami
działowymi (elementy nadające
się do demontażu) 0,69 m²