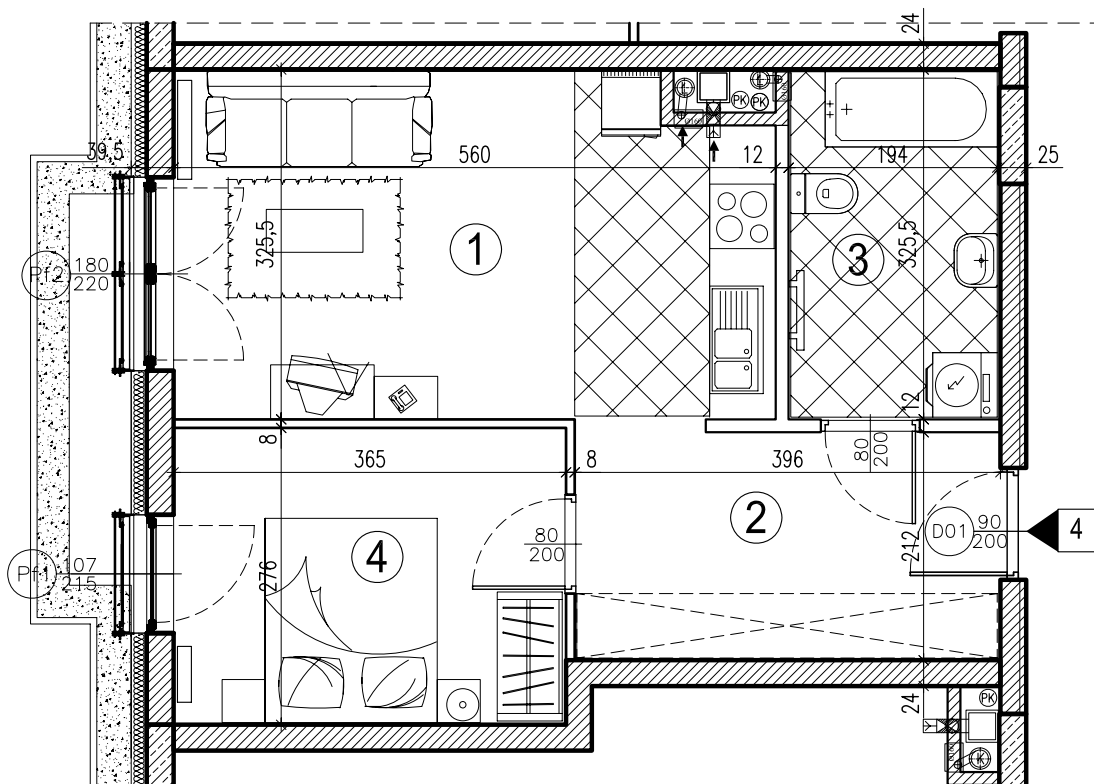
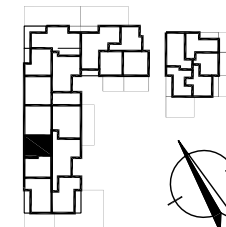


**ZESPÓŁ MIESZKANIOWY
WIELORODZINNY**
"EOLIAN PARK"
ul. Ryżowa
WARSZAWA - URSUS
**BUDYNEK A1 - SALINA
PARTER**


KONDYGNACJA	MIESZK. NR
Parter	SAL-P-4
I Piętro	-
II Piętro	-
III Piętro	-
IV Piętro	-
V Piętro	-
VI Piętro	-

Pow. użytkowa 42,55m²
mieszkanie 2 pokojowe

- ① POKÓJ DZIENNY
Z ANEKSEM KUCH. 17,31 m²
- ② PRZEDPOKÓJ 8,34 m²
- ③ ŁAZIENKA 6,17 m²
- ④ POKÓJ 9,82 m²

powierzchnia pod ściankami
działowymi (elementy nadające
się do demontażu) 0,91 m²

- NA RYSUNKU PRZEDSTAWIONO PRZYKŁADOWĄ ARANŻACJĘ POMIESZCZEŃ.
- WYMIARY I POWIERZCHNIĘ POMIESZCZEŃ, INSTALACJE WRYLOWANO NA PODSTAWIE PROJEKTU WYKONAWCZEGO.
- PODANE WYMIARY POMIESZCZEŃ (w cm) SĄ WYMIARAMI W ŚWIETLE ŚCIAN SUROWYCH (BEZ UWZGLĘDNIENIA TYNKÓW).
- POWIERZCHNIA MIESZKAŃ JEST LICZONA W ŚWIETLE ŚCIAN W STANIE WYKOŃCZONYM (TYNK ±2cm) wg NORMY PN-ISO 9836:1997.
- DO POWIERZCHNI UŻYTKOWEJ WLICZONO POWIERZCHNIĘ POD ŚCIANKAMI DZIAŁOWYMI JAKO ELEMENTAMI NADAJĄCYMI SIĘ DO DEMONTAŻU
- MOGĄ WYSTĄPIĆ NIEWIELKIE RÓŻNICE POMIĘDZY WYMIARAMI I POWIERZCHNIĄ UŻYTKOWĄ ZAPROJEKTOWANĄ A WYMIARAMI I POWIERZCHNIĄ UŻYTKOWĄ UZYSKANĄ PO OBIARZE POWYKONAWCZYM.