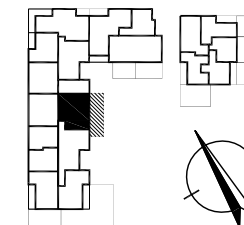


ZESPÓŁ MIESZKANIOWY  
WIELORODZINNY  
"EOLIAN PARK"  
ul. Ryżowa  
WARSZAWA - URSUS

BUDYNEK A1 - SALINA  
PARTER



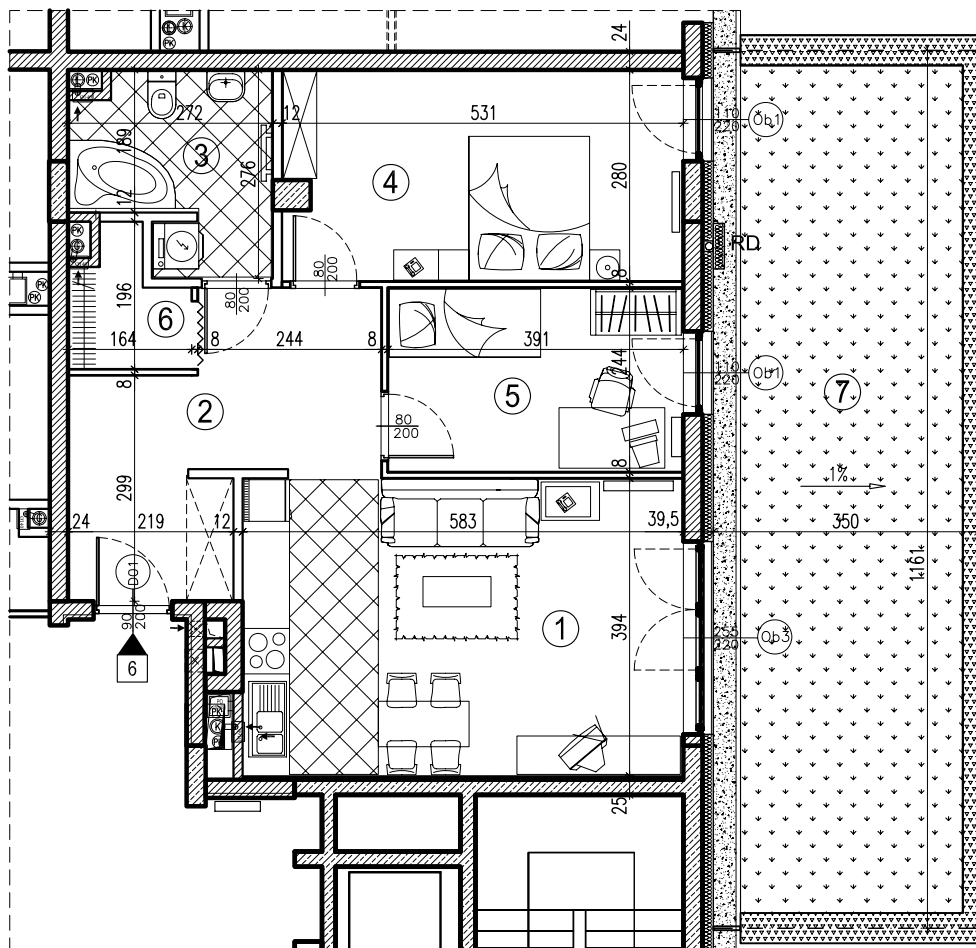
KONDYGNACJA MIESZK. NR

Parter	SAL-P-6
I Piętro	-
II Piętro	-
III Piętro	-
IV Piętro	-
V Piętro	-
VI Piętro	-

Pow. użytkowa **67,87m<sup>2</sup>**  
mieszkanie 3 pokojowe

⑦ Ogród	40,62 m <sup>2</sup>
① POKÓJ DZIENNY Z ANEKSEM KUCH.	22,56 m <sup>2</sup>
② PRZEDPOKÓJ	11,56 m <sup>2</sup>
③ ŁAZIENKA	5,98 m <sup>2</sup>
④ POKÓJ	14,37 m <sup>2</sup>
⑤ POKÓJ	9,28 m <sup>2</sup>
⑥ GARDEROBA	2,23 m <sup>2</sup>

powierzchnia pod ściankami  
działowymi (elementy nadające się do demontażu) 1,89 m<sup>2</sup>



PODZIAŁ OGRÓDKÓW LOKATORSKICH  
ELEMENTY ROZDZIELAJĄCE OGRÓDKI  
ZOSTANĄ WYBRANE W TRAKCIE REALIZACJI  
BUDYNKU

- NA RYSUNKU PRZEDSTAWIONO PRZYKŁADOWĄ ARANŻACJĘ POMIESZCZEŃ.
- WYMIARY I POWIERZCHNIĘ POMIESZCZEŃ, INSTALACJE WRYSOWANO NA PODSTAWIE PROJEKTU WYKONAWCZEGO.
- PODANE WYMIARY POMIESZCZEŃ (w cm) SĄ WYMIARAMI W ŚWIETLE ŚCIAN SUROWYCH (BEZ UWZGLĘDNIENIA TYNKÓW).
- POWIERZCHNIA MIESZKAŃ JEST LICZONA W ŚWIETLE ŚCIAN W STANIE WYKOŃCZONYM (TYNK ±2cm) wg NORMY PN-ISO 9836:1997.
- DO POWIERZCHNI UŻYTKOWEJ WLICZONO POWIERZCHNIĘ POD ŚCIANKAMI DZIAŁOWYMI JAKO ELEMENTAMI NADAJĄCYMI SIĘ DO DEMONTAŻU
- MOGĄ WYSTĄPIĆ NIEWIELKIE RÓŻNICE POMIĘDZY WYMIARAMI I POWIERZCHNIĄ UŻYTKOWĄ ZAPROJEKTOWANĄ A WYMIARAMI I POWIERZCHNIĄ UŻYTKOWĄ UZYSKANĄ PO OBIARZE POWYKONAWCZYM.