

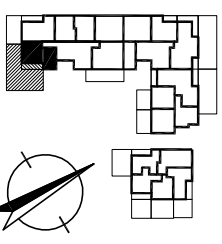
- NA RYSUNKU PRZEDSTAWIONO PRZYKŁADOWA ARANŻACJĘ POMIESZCZEŃ.
- WYMIARY I POWIERZCHNIE POMIESZCZEŃ, INSTALACJE WRYŚLOWANO NA PODSTAWIE PROJEKTU WYKONAWCZEGO.
- PODANE WYMIARY POMIESZCZEŃ (w cm) SĄ WYMIARAMI W ŚWIETLE ŚCIAN SUROWYCH (BEZ UWZGLĘDNIENIA TYNKÓW).
- POWIERZCHNIA MIESZKAN JEST LICZONA W ŚWIETLE ŚCIAN W STANIE WYKONCZONYM (TYNK ±2cm) Wg NORMY PN-ISO 9836:1997.
- DO POWIERZCHNI UŻYTKOWEJ WŁICZONO POWIERZCHNIĘ POD ŚCIANKAMI DZIAŁKOWYMI JAKO ELEMENTAMI NADAJĄCYMI SIĘ DO DEMONTAŻU
- MOGĄ WYSTĄPIĆ NIEWIELKIE RÓŻNICE POMIĘDZY WYMIARAMI I POWIERZCHNIĄ UŻYTKOWĄ ZAPROJEKTOWANĄ A WYMIARAMI I POWIERZCHNIĄ UŻYTKOWĄ UZYSKANĄ PO OBIARZE POWYKONAWCZYMI.

KARTA KATALOGOWA MA CHARAKTER WYŁĄCZENIE INFORMACYJNY



**ZESPÓŁ MIESZKANIOWY
WIELORODZINNY
"EOLIAN PARK"
ul. Ryzowa
WARSZAWA - URSUS**

**BUDYNEK A1 - SALINA
PARTER**



KONDYGNACJA	MIESZK. NR
Parter	SAL-P-1
I Piętro	-
II Piętro	-
III Piętro	-
IV Piętro	-
V Piętro	-
VI Piętro	-

**Pow. użytkowa 59,64m²
mieszkanie 3 pokojowe**

① Taras	11,73 m ²
⑧ Ogród	102,42 m ²
① POKÓJ DZIENNY Z ANEKSEM KUCH.	22,48 m ²
② PRZEDPOKÓJ	7,70 m ²
③ ŁAZIENKA	4,48 m ²
④ POKÓJ	11,72 m ²
⑤ POKÓJ	8,58 m ²
⑥ GARDEROBA	3,41 m ²
powierzchnia pod ściankami dzielowymi (elementy nadające się do demontażu)	1,27 m ²

Opracowanie : SP4ZZIOdesign SKALA 1:100